

〈あきぎん〉とはじめよう!

NISAで 資産づくり

応援キャンペーン

2025年2月1日(土)～5月31日(土)

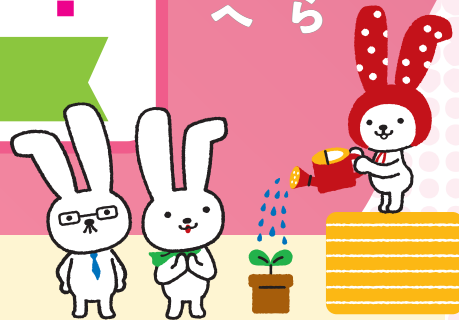
対象取引の
ご成約で

最大2,000円
現金プレゼント!

抽選で2,000名さま!

NISAで
「ためる」から
「そだてる」へ

●対象／個人のお客さま ●お申込み／店頭またはインターネット



対象取引

①・②両方の
要件を満たす
お取引

1 NISA口座を新規開設(ご利用)のお客さま

※他金融機関からの移管および既に当行でNISA口座を開設しており、
2025年1月31日(金)時点でNISA残高のないお客さまも対象となります。

2 いずれかのコースをご契約

「まとめて」運用コース【投資信託の一括購入】1件 10万円以上

抽選で **1,000名さま** 現金**1,000円**プレゼント

「コツコツ」積立コース【積立投信のご契約】1件 月5千円以上

抽選で **1,000名さま** 現金**1,000円**プレゼント

※既存契約の増額は対象外となります。※期間設定コースをお申込みの場合は店頭のみとなります。
※各コースお一人さま1件までが抽選の対象となります。

投資信託とNISAの詳細はホームページへ

https://www.akita-bank.co.jp/personal/save/tousi_sintaku_new/



キャンペーンに関する留意事項 ●抽選は各コースお一人さま一口、2025年5月31日(土)時点でNISA残高を保有するお客さまが対象となります。(「コツコツ」積立コースは6月引落確認分も抽選の対象となります。) ●2025年6月(予定)に抽選を行い、当選されたお客さまには投資信託指定口座へ6月下旬入金予定となります。 ●NISA口座の新規開設にあたり、税務署の否認が発生した場合には、本キャンペーンの対象外とさせていただきます。 ●積立投信をご契約のお客さまで、ご契約後にお引落しが確認できなかった場合は、本キャンペーンの対象外とさせていただきます。

次ページもご覧ください

1

お金をそだてるなら「NISAで投資信託」

NISA(少額投資非課税制度)は、個人の資産づくりを税制面で支援する制度です。
資産づくりのスタートは「NISAで投資信託」がオススメです!



NISAの
メリット

投資で得た利益が非課税になる!

NISAを活用することで、より効率的な資産づくりができます。

投資で得た利益(普通分配金および売却益等)にかかる税率

課税口座(特定・一般口座)

20.315%

(復興特別所得税含む)

NISA

非課税

たとえば 10万円の運用益があった場合、手取りの利益は?

課税口座の場合

100,000円 - 税金 20,315円 = **79,685円**

運用益が
そのまま!

NISAの場合

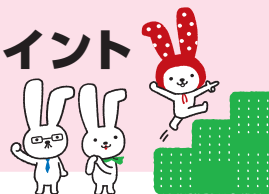
100,000円 - 税金 0円 = **100,000円**

2

〈あきぎん〉と今からはじめるNISAのポイント

2024年1月より新NISAがスタートしました!

非課税のメリットを一生涯活用できるほか、投資可能枠が拡大!



これまでのNISA

2023年

一般NISA
120万円

どちらか
選択可能

つみたてNISA
40万円

改正

新NISA

2024年

成長投資枠
240万円

+

つみたて投資枠
120万円

合計360万円

2025年

成長投資枠
240万円

+

つみたて投資枠
120万円

合計360万円

2026年

成長投資枠
240万円

+

つみたて投資枠
120万円

合計360万円

合計1,800万円

(そのうち、成長投資枠は1,200万円まで)

投資信託に関する留意事項

投資信託は預金ではなく、預金保険および投資者保護基金の対象ではありません。投資信託は、銘柄ごとに設定されたお申込手数料(最高2.20%、消費税込み)、信託報酬(最高2.420%、消費税込み)および信託財産留保額(最高0.5%)等の諸費用がかかります。また、投資信託は価格の変動等による損失が生じるおそれがあります。商品ごとに費用等およびリスクは異なりますので、最新の投資信託説明書(交付目論見書)等をよくお読みください。

株式会社秋田銀行 登録金融機関 東北財務局長(登金)第2号 加入協会/日本証券業協会

●キャンペーンおよび商品に関するお問い合わせは、本支店窓口または下記フリーダイヤルへ

ダイレクトバンキングセンター
(受付時間)平日9:00~17:00



0120-889-186



秋田銀行